

# 濟州島

★ 藍鼎海鮮．頂級自助饗宴！

★ 入住一晚五星神話世界渡假村-萬豪酒店

★ 舌尖上的濟州，道地特色美食



第1天

高雄 ✈ 濟州 → 中央地下街+七星通大學街+東門市場

第2天

泰迪小熊博物館 → 雪綠茶博物館+innisfree玻璃屋  
→ 藥泉寺 → 豪華遊艇下午茶(海上觀賞柱狀節理台)  
→ 紅白小馬燈塔 → 韓國文化體驗 (海苔包飯DIY+韓服體驗)

第3天

森林小火車 → 城邑民俗村 → 城山日出峰 → SNOOPY庭園

第4天

時尚美妝 → 彩虹海岸道路 → E-MART或樂天超市採購趣  
→ 濟州神話世界度假酒店-萬豪 (贈送神話世界樂園三項券)  
(購物商城+CASION賭場+美食街+室內溫水泳池+健身房)

第5天

濟州 ✈ 高雄

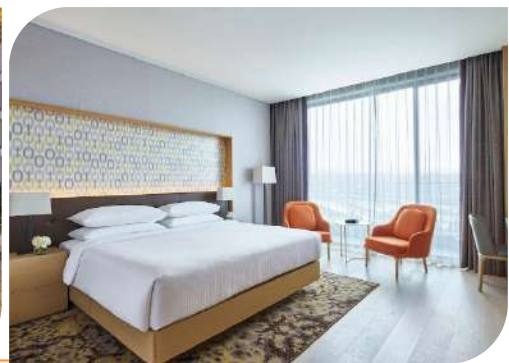
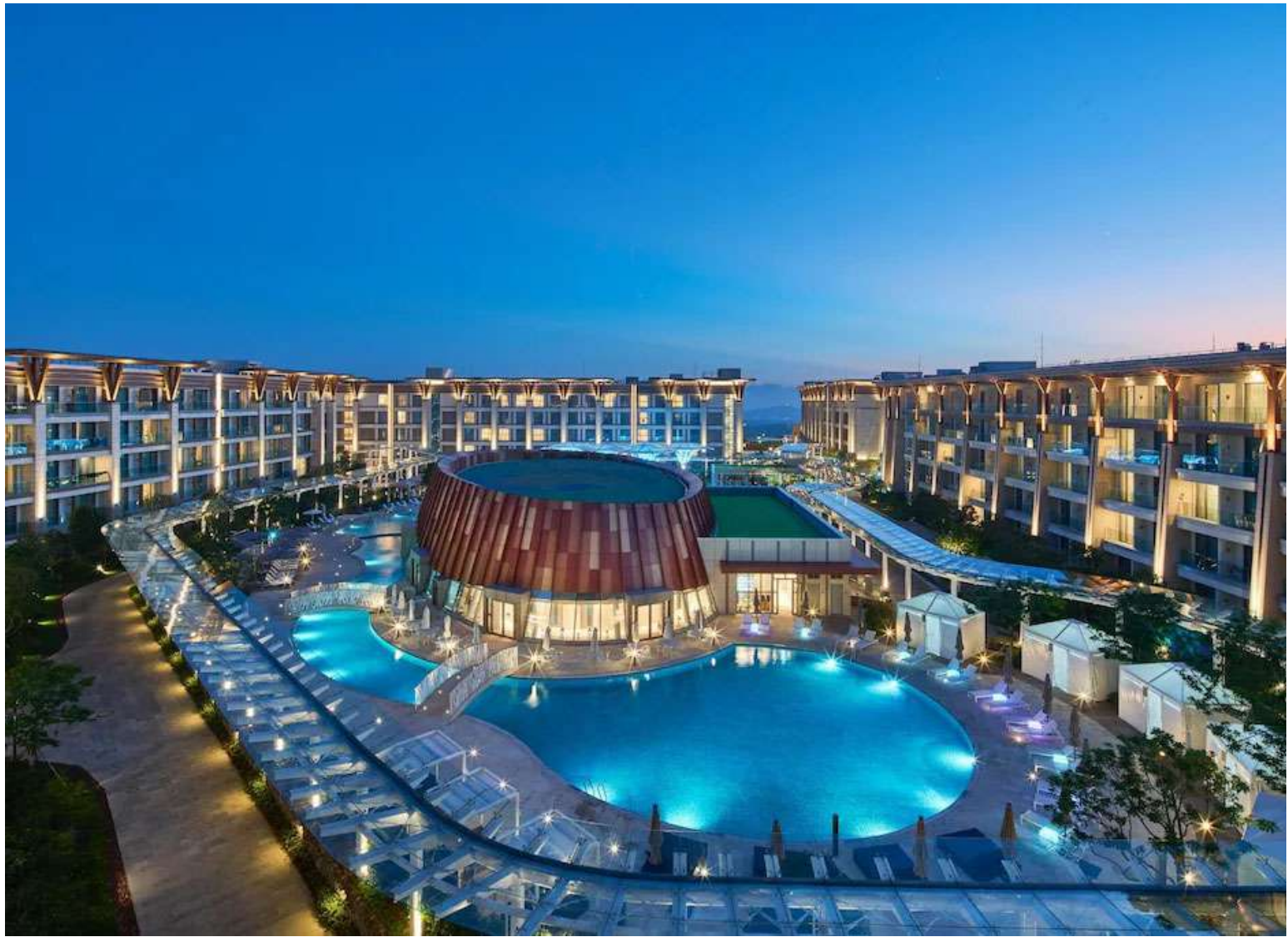
## 航班資訊

此為本行程預定航班船班時間(時間均為當地時間),實際航班以團體確認的航班編號與飛行時間為準!

第01天 KHH / CJU		
KHH 高雄國際機場 115/09/01(二) 13:45	韓國德威航空 TW690 2小時55分	CJU 濟州國際機場 115/09/01(二) 17:40
第05天 CJU / KHH		
CJU 濟州國際機場 115/09/05(六) 11:15	韓國德威航空 TW689 2小時30分	KHH 高雄國際機場 115/09/05(六) 12:45



## ★飯店特色★



## 濟州神話世界度假酒店 - 萬豪★★★★★

專享國際連鎖萬豪酒店的高品質服務與特別優惠

萬豪酒店位於濟州神話世界的中心地帶，是一家享譽全球的國際連鎖酒店。客房內提供免費的迷你吧和高端便利設施，還有適宜多人結伴旅行的連通房。讓人聯想城山日出峰的豪華俱樂部「莫西爾」內配有可一年四季舒適享受的溫水池，豪華SPA及美容院，為來賓提供充電休息的時光。以濟州神話世界代表性餐廳而聞名的韓餐、中餐、日料等三家招牌美食餐廳到豪華舒適的大堂休憩廳，可一站式解決購物和用餐的神話購物街，及同時享有萬豪酒店特別的優惠。

## ★餐點特色★



## 藍鼎廳海鮮百匯 · 頂級海鮮自助饗宴

品嚐在純淨的濟州大海裡所捕獲的新鮮海鮮烹製成最具濟州風味的特色佳餚，鮮甜風味和鮮脆口感就像被邀請到海女的家做客一般，此外藍鼎廳還提供各式的肉類及當令時蔬等新鮮菜餚，為我們的身體提供所需要的營養，快速恢復活力。現在就到藍鼎廳體驗由五星級酒店廚師為您精心烹製從海鮮到肉類的...等各種美饌佳餚，享用世界級的美味饗宴。

## ★餐點特色★



### 濟州島特色美食

- 三姓穴超犯規痛風海鮮火鍋(活鮑魚.活八爪章魚.大扇貝.海鮮.烤魚)
- 漁網特色烤長條帶魚+辣燉青花魚
- 明倫進士烤肉吃到飽、特色鄉村炒黑毛豬吃到飽
- (濟州票選第一名必吃) 秘苑蔘雞湯

# 濟州島

5  
日

## 行程介紹

第01天 | 高雄 ✈ 濟州 → 中央地下街+七星通大學街+東門市場

🍴 早餐：敬請自理

🍽 午餐：機上簡餐(另行加購)

🍲 晚餐：三姓穴超犯規痛風海鮮火鍋 (活鮑魚+活八爪章魚+大扇貝+季節海鮮+烤魚+韓式小菜)  
(₩20000元)

🏠 住宿：★★★★ WITH 或 ASIA 或 AIR CITY 或 同級

第01天 KHH / CJU		
KHH 高雄國際機場 115/09/01(二) 13:45	韓國德威航空 TW690 2小時55分	CJU 濟州國際機場 115/09/01(二) 17:40



## 濟州島

濟州島位於朝鮮半島的西南邊，是韓國最大的島嶼以及旅遊勝地。島上景觀多樣且豐富，有獨特的火山地質、韓國三大神山之一的漢拏山，也有潔白沙灘的海景。濟州島四季都有不同的景色，春天的油菜花、櫻花，秋天的楓葉或冬天的白雪，無論何時都很適合拜訪。



## 中央地下街

濟州島市區中央路老舊的設施重新翻新改建，打造成嶄新的現代地下拱形通道。從西門路一直連到東門路，主要為服飾店，也有賣鞋子、飾品、眼鏡、手錶珠寶、包包、帽子、花的店，還有餐廳與速食店，中間設有顧客的休憩空間。濟州島唯一的地下商街，亦是最舒適、熱鬧的購物景點。



## 七星購物街

濟州島最具代表性的商圈「七星路」匯集了各大知名服飾品牌門市，形成了一座購物商城，諸多店家中，以在濟州旅遊進行戶外活動時不可或缺的運動服飾門市的數量最多。以時尚街為中心，附近有濟州歷史最悠久的傳統市場「東門市場」，販售服飾與生活用品的中央地下街亦相距不遠。



## 東門市場 (綜藝玩很大推薦)

歷史悠久，為濟州島代表市場之一，連同東門傳統水產市場形成了當地最重要的大型常設傳統市場。最早在1945年8月光復後形成，為當時島上唯一的常設市場，因而成為整座島的商業活動據點。1954年3月發生的大火使市場化為灰燼，同年11月遷移至目前位置。主要販售蔬菜、水果、水產、藥草、雜糧與服飾。作為濟州島的代表傳統市場，新鮮海產尤其受到歡迎，可用低廉價格購買包括白帶魚生魚片在內的生魚片拼盤，鮑魚內臟炒飯或加入整顆鮑魚的烤牛肉餅等創意料理正逐漸受到人們關注。

## 第02天 | 動物星球泰迪小熊博物館 (特別贈送小熊吊飾一隻) → 雪綠茶博物館+innisfree玻璃屋 → 藥泉寺 → 豪華遊艇下午茶 (船上紅酒.香檳.啤酒.飲料點心+海上觀賞柱狀節理台) → 紅白小馬燈塔 → 韓國文化體驗 (海苔包飯DIY+精緻韓服體驗)

🍴 早餐：酒店內享用      🍷 午餐：漁網特色烤長條帶魚+辣燉青花魚+精緻小菜 (₩24000元)

🍽️ 晚餐：明倫進士烤肉吃到飽

(厚切五花肉+醬醃大豬排+秘汁雞腿排+烤豬皮+自助吧飲料吧無限暢飲) (₩21900元)

🏠 住宿：★★★★ WITH 或 ASIA 或 AIR CITY 或 同級



### 動物星球泰迪小熊博物館 (特別贈送小熊吊飾一隻)

濟州泰迪熊博物館是世界最早把野生動物、水中植物、花和鳥類製作成縫製玩偶展示的新概念博物館。野生動物區有老虎、大象、獅子、豹等動物玩偶，和各種造型的泰迪熊展示，也有海豚、鯊魚、章魚、烏龜等水中動物玩偶，和紅鶴、鶴、綠頭鴨等各種玩偶。B棟2樓有長達4公尺呈躺著姿勢的大型泰迪熊，小朋友可以在此盡情跑跳玩樂。並且展示了電視劇「NEW HEART」所出現的所有泰迪熊、希臘神話泰迪熊等各種造型的玩偶。禮品部有許多泰迪熊造型的小吊飾和小巧可愛的泰迪熊玩偶可供選購。





## Osulloc雪綠茶博物館

Osulloc茶博物館是為介紹並普及愛茉莉太平洋的茶文化，於2001年9月開館的韓國首座茶博物館。曾被國際級設計建築網站Designboom選為世界十大美術館，擁有美麗的自然景觀，為濟州的代表景點兼文化空間。博物館作為「茶文化創造者」，致力於向大眾介紹韓國與東西洋的茶文化與歷史。不僅以其由茶杯組成的建築特色而聞名，東西方的傳統與現代文化也在這裡得到了和諧的交融。優美的自然環境使其成為絕佳的休憩場所。在這可以了解韓國茶文化的變遷與發展歷史、傳播方式、茶的製作過程、茶文化等。此外，來到此地絕不能錯過的就是雪綠茶的製品，無論是精緻的茶包或是美味甜點。



## innisfree玻璃屋

販售靈感來自濟州的Innisfree化妝品及早午餐飲料，散發芍藥、日本柳杉、榿子林香氣的精油、沐浴露、洗手液與面膜等最適合作為伴手禮。另有漢拏山造型蛋糕、島嶼蛋糕，以及包含飯糰與蝦串的海女早午餐籃，此外也能購買香皂DIY組合，手工製作香皂。



## 藥泉寺

濟州第一大寺廟，據說過去因為有能治療百病的神水，所以被稱為藥泉寺，是用朝鮮早期佛教建築方式建成的寺廟，單以佛堂來講是亞洲最有規模的，大雄寶殿對面的鐘樓有重18噸的佛鐘，此地不僅是佛家弟子前來禮佛之處，也是遊覽濟州游客經常前來許願、祈福的地方。



## 豪華遊艇下午茶 (船上紅酒.香檳.啤酒.飲料點心+海上觀賞柱狀節理台)

濟州島的豪華遊艇下午茶體驗，是結合自然美景與高端享受的絕佳景點。沿途欣賞湛藍海景、峭壁和海上奇岩，沉醉於濟州獨特的海岸風光。遊艇提供精緻下午茶點心及飲品。在微風與陽光的伴隨下，享用下午茶、拍攝美照，還可以坐在遊艇上觀看大自然鬼斧神工的神奇自然景觀-柱狀節理帶。這不僅是一場視覺與味覺的饗宴，更是沉浸於悠閒奢華的特別體驗，是濟州旅行中的亮點之一。



### 柱狀節理帶

熔岩自火山口流出後，急遽冷卻引發收縮作用而形成的石柱，型態貌似多角形的階梯。六角形石柱高30~40公尺，如屏風般綿延於海岸約1公里長，景象壯觀，不斷拍打岸邊的海浪也是不容錯過的看點。



### 紅白小馬燈塔

位於濟州市區最近的海水浴場旁，是最夯的濟州指標性地標-紅白馬燈塔。這個燈塔是參考濟州馬的造型，矮矮肥肥、萌萌貌，做成馬的樣子，一個紅色一個白色，站在海邊特別醒目，遠遠看著兩座小馬燈塔，超級可愛!!



## 韓國文化體驗(海苔包飯DIY+精緻韓服體驗)

海苔是韓國重要的水產食品，也是韓國人喜歡的一個食品。海苔是在石頭裡長的海菜，把它乾燥來製作紫菜海苔，蛋白質很豐富，紫菜5張等於1個雞蛋。韓國文化特色之一，體驗韓式海苔包飯DIY。換上韓國古代傳統的禮服，成為最佳男女主角，拍攝網紅等級的美照。

## 第03天 | 森林小火車 → 城邑民俗村 (每人一杯蜂蜜茶或五味子茶二選一) → 世界自然遺產·城山日出峰 → SNOOPY庭園

- 🍴 早餐：酒店內享用      🍲 午餐：特色鄉村炒黑毛豬吃到飽(生菜包肉吃)+季節小菜 (₩9000元)  
🍽️ 晚餐：(濟州票選第一名必吃!!) 秘苑蔘雞湯+季節小菜 (₩18000元)  
🏠 住宿：★★★★ WITH 或 ASIA 或 AIR CITY 或 同級



### ECOLAND 森林小火車

佔地30萬坪，共有5部由英國手工打造的小火車，搭復古懷舊的『英式森林小火車』遊覽漢拏山原始林，探訪神秘的森林活教材。由總站出發，延途停靠E酷橋站、湖畔站、野餐庭院站、綠茶&玫瑰花園站(冬季不開放)，遊覽E酷橋畔、靜謐的湖岸咖啡廳、風車、三多庭園、兒童嬉戲區、野餐丘陵地、E酷小徑、E酷小徑咖啡廳、赤腳地衣體驗地...等，還有鐵橋、啄木鳥隧道、堤防路、峽谷、溶岩、火山口、石牆、鴨子家族、兔子家族、熊熊家族...等，可以看到大自然的恩典。置身於原始森林中，讚嘆大自然的奇妙，是出遊踏青最佳去處。





## 城邑民俗村 (每人一杯蜂蜜茶或五味子茶二選一)

城邑民俗村位於漢拿山麓，是完全保存了韓國傳統的一處民俗村。這裡有許多文化遺產，很好地保留了古代村莊的原貌，因而被指定為民俗村並受到政府保護。置身民俗村，彷彿穿越回古代，可以感受原汁原味的濟州風情。在這裡可以看到那看似堆得稀稀疏疏的擋風石牆（黑熔岩石），為了防止風直接進入裡屋而建得又直又彎的「奧來」（窄胡同），還有成為濟州島之象徵的石神像。



## 世界自然遺產・城山日出峰

海拔高180公尺，是5,000年前濟州島眾多火山噴發口中罕見地於海中爆發形成的火山體。熔岩與水混合引起火山爆發，熔岩碎成細細的火山灰，堆積在火山噴發口周邊形成圓錐型。城山日出峰原本是火山島，但因新陽海水浴場的土地與島間的沙子、碎石堆積，使火山島與陸地相連，而呈現今日樣貌。城山日出峰頂端火山噴發口直徑600公尺、深90公尺，面積達214,400平方公尺。站在峰頂，牛島彷彿觸手可及，令人印象深刻。自古至今，在城山日出峰頂端觀賞日出一直是瀛州十景(濟州十大美景)之最，從蔚藍海平線上緩緩升起的太陽染紅整片海洋，如此美景讓人發出讚嘆。



## SNOOPY庭園

以知名美漫《Peanuts》裡的主角人物為主題的史努比庭園(Snoopy Garden)，裡頭設置了5個主題廳、史努比主題咖啡廳、紀念周邊商店、小說王史努比廣場、Peanuts 漫畫思索原野等，不論是在這裡漫步遊覽、拍照紀念，還是盡情跟主角們互動，都是不錯的療癒行程。

## 第04天 | 時尚美妝 → 彩虹海岸道路 → E-MART或樂天超市採購趣 → 萬豪酒店(贈送神話世界樂園三項券)+OUTLET購物商城 +CASION賭場+美食商業街+萬豪室內溫水泳池+健身房

🍴 早餐：酒店內享用

🍽️ 午餐：特色鮑魚石鍋飯 + 季節小菜 (₩15000元)

🍷 晚餐：頂級藍鼎自助晚餐 (₩105000元)

🏠 住宿：★★★★★ 濟州萬豪酒店 或 同級



## 彩虹海岸道路

道頭洞彩虹海岸道路是距機場僅10分鐘車程的特色道路。為了防止車輛墜落，居民們建議為沿海道路旁設置的防護牆上塗色，由於塗上了彩虹色彩，因此被觀光客們稱作道頭洞彩虹海岸道路，也成了著名景點。周圍還有包含海女像在內的各種雕像，也頗有欣賞的樂趣。



## E-MART

濟州島最大的超級市場 E-Mart。它們的規模有點像台灣的家樂福賣的商品非常的廣，從生活雜物、電子3C、食品等等應有盡有！



## 樂天超市

樂天超市濟州店為位於濟州市老衡洞的大型量販店。賣場共有8層樓，販售食品、生活用品、廚房用品、浴室用品、文具、玩具、服飾等各種商品，並設有寬敞的停車場與各種便利設施。

(如遇公休日改其他大超市代替)



## 濟州神話世界

一個世界頂級的綜合度假勝地，擁有多個國際頂級品牌酒店，包括萬豪酒店、神話酒店、藍鼎酒店，以及盛捷服務公寓等。而且還擁有兩個主題樂園、多家餐廳酒吧，甚至想要逛免稅店或是單純拍美照享受美景，濟州神話世界都可以輕鬆滿足你的需求。



## 神話世界主題樂園 (贈送神話世界樂園三項券)

總面積約280,000平方公尺，包括七大故事區，穿梭於古城樹影婆娑之間，可遇見中世紀村落，古希臘奧林匹斯、米諾斯城堡，目睹神話再現。逼真的環境、神奇的遊樂設施和景點、文化展覽及精彩的現場表演，讓您身臨其境，體驗世界最美的神話傳說。



## 濟州高檔購物中心

神話世界不僅擁有高級酒店和主題公園，還有一個大型商業街區 - 新世界西蒙濟州頂級購物中心，結合了購物和美食，滿足各種遊客的需求。有國際知名連鎖品牌的商店，如果想購買名牌商品，這裡是不二之選，也有韓國在地品牌，就連Kakao Friends也可以在這裡找到~無論喜歡國際品牌還是平價品牌，這裡都能滿足購物慾望，絕對是一個挖寶的好地方！



## 藍鼎娛樂場 Casino

濟州神話世界的賭場 - 藍鼎娛樂場。位於萬豪酒店的地下層，提供多種國際標準的電子桌上遊戲。「小賭怡情」，若想在娛樂之餘試試手氣，這是個不錯的選擇，當然也要量力而為！無論你是娛樂賭博的老手還是初學者，這裡都能為你提供一個刺激而有趣的場所，入場別忘了要攜帶護照喔。(注意事項：韓國法律規定，年滿19歲的外國遊客才可進入，需攜帶護照入場。另入場禁攝影、禁穿拖鞋、禁穿睡衣、禁攜寵物！)



## 萬豪-莫西爾游泳池

莫西爾游泳池的優美，在於透過玻璃窗傾斜而下的自然採光。這裡由寬敞的室內泳池和25米長的淺水戶外泳池構成，因攝氏30度的溫暖水溫，可一年四季享用。此外，還配有供兒童安全嬉水的專用池和可緩解疲勞的按摩浴缸以及可享用漢堡和飲料，撫慰饑腸的泳池邊咖啡廳。

## 莫西爾健身房(義大利名牌健身器材)

在莫西爾健身中心可眺望泳池和庭園景觀，使用義大利名牌健身器材，享受有氧運動和肌肉運動帶來的歡暢。



## 第05天 | 濟州 ✈️ 高雄

✍️ 早餐：酒店內享用

🍴 午餐：機上簡餐(另行加購)

🏠 晚餐：溫暖的家

🏠 住宿：★★★★★★ 溫暖的家

第05天 CJU / KHH		
CJU 濟州國際機場 115/09/05(六) 11:15	韓國德威航空 TW689 2小時30分	KHH 高雄國際機場 115/09/05(六) 12:45



## 注意事項

1. 行程航班飯店僅供參考；實際以行前說明會之資料為準。
2. 此行程為團體旅遊行程，需與團體同進同出，若有中途脫隊者，行程中所載明之餐食、旅遊、住宿、機位等團體行程，除視同個人放棄外，尚需補足團費差價(請洽承辦人員)。航班因航權和跑道問題，表訂時間僅供參考，正確時間以航空公司公告為準，如有異動會儘早通知。
3. 以上行程順序若因特殊狀況及其他不可抗拒之現象；如天候、交通、航班、船舶影響，而有飯店、景點、餐食順序上之調動，依當地視情況調整，絕對以最順暢之行程作為安排，但行程景點絕不減少，敬請見諒，敬祝旅途愉快！
4. 本優惠行程僅適用本國人(中華民國國民)參團有效；非本國籍之旅客，價錢另議。
5. 本行程酒店住宿皆為2人1室(二張單人床房型)，單人報名時，若無法覓得合住的同性旅客，需補單人房差 NT\$4,500 元，敬請見諒。
6. 以上價格已經分攤70歲以上老人優惠票，價差如產生，恕不退還優惠票價差。
7. 若有特殊餐食者，最少請於出發前二天(不含假日)告知承辦人員，為您處理。
8. 團體機位一經開立，不得更改姓名或辦理退票。
9. 停留韓國濟州期間須持有效期內之護照，不可超過效期停留(效期建議均為6個月以上/以回程日為基準)。
10. 繳交訂金後，為保障消費者及本公司雙方平等互信之權力義務，旅客報名繳交訂金後，一切依觀光署公佈之『國外旅遊定型化合約書』為主。
11. 機票開票後或當日臨時取消出發者，無法辦理退票，訂金無法退回並需付清機票全額；飯店一經確認後，即下訂全額付費，若途中取消當團行程，飯店費用百分百全額沒收。
12. 團費如有調整，依照國外旅遊契約書第八條比照辦理。如有不便之處，尚請見諒。
13. 韓國時差比台灣快1小時。

**△ 行程安排順序依實際狀況及導遊專業為主，本公司保留行程順序變更之權利**

# 濟州島萬豪美食五日遊

天數	起飛地	抵達地	航空公司	航班編號	出發時間	抵達時間
第一天	高雄 KHH	濟州 CJU	韓國德威航空	TW690	13:45	17:40
第五天	濟州 CJU	高雄 KHH	韓國德威航空	TW689	11:15	12:45

\*上為參考航班(時間均為當地時間)·實際航班時間以航空公司為最終確認。若因航空公司或不可抗力因素·變動航班時間或轉機點·造成團體行程變更·增加餐食·本公司將不另行加價。若行程變更·減少餐食·則酌於退費。

\*本行程 **暫估票價**·並以此票價基礎來估算團費總額·若實際航空公司所提供機票票價有落差時·將一併調整最終售價。特此說明!

日期	城市	行程內容	早餐	午餐	晚餐	住宿
D1 (週二) 115/09/01	高雄/ 濟州	高雄→濟州/中央地下街+七星通大學街+東門市場	X	機上簡餐 (另行加購)	三姓穴超犯規痛風海鮮火鍋(活鮑魚+活章魚+大扇貝+海鮮+烤魚+小菜) (₩20000)	WITH 或 ASIA 或 AIR CITY 或同級
D2 (週三) 115/09/02	濟州	泰迪小熊博物館→雪綠茶博物館+innisfree玻璃屋→藥泉寺→豪華遊艇下午茶→紅白小馬燈塔→文化體驗(海苔包飯DIY+韓服體驗)	酒店 享用	漁網特色烤長條帶魚+辣燉青花魚+小菜 (₩24000)	明倫進士烤肉吃到飽(厚切五花肉+醬醃大豬排+秘汁雞腿排+烤豬皮+飲料無限暢飲) (₩21900)	WITH 或 ASIA 或 AIR CITY 或同級
D3 (週四) 115/09/03	濟州	森林小火車→城邑民俗村→城山日出峰→SNOOPY庭園	酒店 享用	特色鄉村炒黑毛豬吃到飽+季節小菜 (₩9000)	濟州第一名必吃!! 秘苑蔘雞湯+季節小菜 (₩18000)	WITH 或 ASIA 或 AIR CITY 或同級
D4 (週五) 115/09/04	濟州	時尚美妝→彩虹海岸道路→E-MART或樂天超市採購趣→萬豪酒店(贈送神話世界樂園三項券)+(購物商城.賭場.美食街.室內溫水泳池.健身房)	酒店 享用	特色鮑魚石鍋飯+季節小菜 (₩15000)	頂級藍鼎自助晚餐 (₩105000)	濟州萬豪 酒店 或同級
D5 (週六) 115/09/05	濟州/ 高雄	濟州→高雄	酒店 享用	機上簡餐 (另行加購)	X	溫暖的家

類型	報價	單人房差	說明
16人團隊報價	<b>\$25,800元起</b> / 人	<b>\$4,500元</b> / 人	每席訂金\$10,000元

報價說明	
報價含:	以上行程所述費用及旅責險。
報價不含:	行程表上以外費用、小費 (\$300/天/人*5天=\$1,500)
其他說明:	1.行程含購物-彩妝一站。 3.報價恕無其它優惠政策,如遇老人優、免票等無法退還門票差額!非台籍客人價格另議! 4.注意大型會議期間及節假日期間·報價另議! 5.報價人數為16人·如人數不足·需補足差價!

★ 服務專員：張振偉 總經理 | 0910-313345